

# Non-Inverter

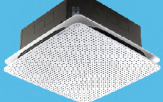
สวย คู่กับค่า... ด้วยดีไซน์ระดับรางวัล!





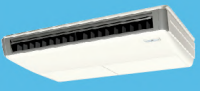





**Daikin SkyAir**  
Non-Inverter


## PERFECT FEATURES



<b>Round Flow Cassette</b> แบบฝังในฝ้ากระจายลมรอบทิศทาง  <b>FCFV</b>	ขนาด BTU/hr	13,000	18,000	24,000	30,000
	Model Name		FCFV18AV1S9	FCFV24AV1S9	FCFV30AV1S9
			RGFV18AV1S9	RGFV24AV1S9	RGFV30AV1S9
	Cooling Capacity (BTU/hr)		18,700	24,500	29,300
	Power Consumption (kW)		1.62	2.23	2.70
Power Source (V/Ph/Hz)		220 / 1 / 50			

<b>8-Way Cassette</b> แบบฝังในฝ้ากระจายลม 8 ทิศทาง Standard  LED Type 	Model Name		FCC18AV1S	FCC24AV1S	FCC30AV1S
			RC18AV1S	RC24AV1S	RC30AV1S
	Cooling Capacity (BTU/hr)		18,500	24,000	29,000
	Power Consumption (kW)		1.62	2.23	2.70
	Power Source (V/Ph/Hz)		220 / 1 / 50		


<b>Ceiling</b> แบบแขวนใต้ฝ้า   <b>FHNQ</b>	Model Name	FHNQ13NV2S	FHNQ18NV2S	FHNQ24NV2S	FHNQ30NV2S	
		RNQ13NV2S	RNQ18NV2S	RNQ24NV2S	RNQ30NV2S	RNQ30NY2S
	Cooling Capacity (BTU/hr)	13,600	18,000	24,000	30,000	
	Power Consumption (kW)	1.08	1.40	1.89	2.46	
	SEER	14.23  ★	13.44 	13.40 	13.12 	
	Power Source (V/Ph/Hz)	220 / 1 / 50			380 / 3 / 50	
	Model Name			FHNQ24MV2S	FHNQ30MAV2S	
				RNQ24MV2S	RNQ30MAV2S	RNQ30MAY2S
		Cooling Capacity (BTU/hr)		24,000	30,000	
		Power Consumption (kW)		2.33	2.82	
Power Source (V/Ph/Hz)			220 / 1 / 50		380 / 3 / 50	

<b>Middle Static Duct</b> แบบต่อท่อลมแรงดันปานกลาง  <b>FDMRN</b>	Model Name				
	Cooling Capacity (BTU/hr)				
	Power Consumption (kW)				
	Power Source (V/Ph/Hz)				



36,000	42,000	48,000	55,000
FCFV36AV1S9	FCFV42AV1S9	FCFV46AV1S9	
RGFV36AV1S9	RGFV42AY1S9	RGFV46AY1S9	
35,800	41,300	45,000	
3.19	3.62	4.06	
220 / 1 / 50	380 / 3 / 50		

FCC36AV1S	FCC42AV1S	FCC46AV1S	
RC36AV1S	RC42AY1S	RC46AY1S	
33,400	41,000	44,500	
3.15	3.62	4.10	
220 / 1 / 50	380 / 3 / 50		

FHNQ36NV2S			
RNQ36NV2S	RNQ36NY2S		
36,000			
2.96			
13.12 			
220 / 1 / 50	380 / 3 / 50		

FHNQ36MAV2S		FHNQ42MV2S	FHNQ48MV2S	
RNQ36MAV2S	RNQ36MAY2S	RNQ42MY2S	RNQ48MY2S	
36,000		42,000	48,000	
3.38		4.49	5.04	
220 / 1 / 50	380 / 3 / 50			

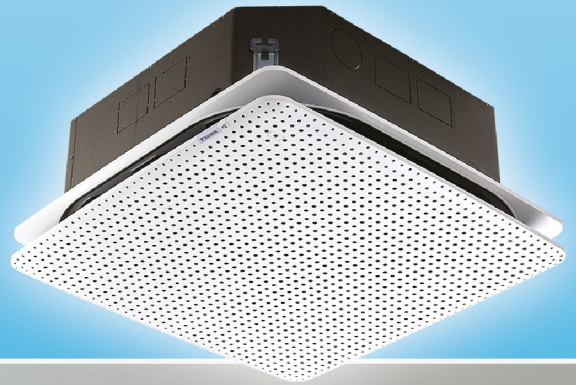
			FDMRN55CXV1S9
			RR55DXY1S9
			55,000
			5.76
			380 / 3 / 50



# Round Flow Cassette

เครื่องปรับอากาศแบบฝังในฝ้ากระจายลมรอบทิศทาง

FCFV18/24/30/36/42/46AV1S9





**FCFV-AV1S9 (18,000-45,000 BTU/hr)**

## KEY FEATURES

- ระบบฟอกอากาศภายในเครื่องด้วยเทคโนโลยี Streamer ช่วยยับยั้งเชื้อโรค
- ราววัลติโซนนวัตกรรมยอดเยี่ยม
- ส่องลมกระจายรอบทิศทาง ส่องลมเย็นไกลทั่วถึง
- แผ่นกรองอากาศสารสกัดจากชาเขียวยับยั้งเชื้อโรค และแผ่น PM 2.5 ช่วยกรองฝุ่นละอียด



อุปกรณ์เสริมที่จำเป็นสำหรับชุดคอยล์เย็น

<p><b>รีโมท พร้อมจอ LCD แบบไร้สาย</b></p> <p>ต้องติดตั้งชุดรับสัญญาณเข้ากับตัวเครื่องภายใน</p>	<p><b>ARC485A7</b></p>  <p>ชุดรับสัญญาณ</p> <p>รีโมทแบบไร้สายจำหน่ายคู่กับชุดรับสัญญาณ</p>	<p><b>รีโมท พร้อมจอ LCD แบบมีสาย</b></p>  <p><b>BRC51D62</b></p> <p>หมายเหตุ: สายรีโมทไม่ได้รวมอยู่ในชุด ต้องแยกซื้อต่างหาก</p>
--	---	--



## Air Purifying Function

### เทคโนโลยีเพื่ออากาศสะอาด

ระบบฟอกอากาศภายในเครื่องด้วยเทคโนโลยี Streamer ช่วยยับยั้งเชื้อไวรัส แบคทีเรีย และกลิ่นไม่พึงประสงค์ ทำให้อากาศที่ออกจากเครื่องสะอาดปลอดภัย ช่วยปกป้องสุขภาพของคุณและคนในครอบครัว



Streamer Technology ช่วยยับยั้ง

## ไวรัสโคโรน่าสายพันธุ์ใหม่

อย่างได้ผล **99.9%\***

\* ผลทดสอบในห้องทดลองกับเชื้อไวรัส SARS-CoV-2 พบว่า สตรีมเมอร์สามารถช่วยกำจัดเชื้อไวรัสได้ 99.9% ภายใน 4 ชั่วโมง โดยคณะเทคนิคการแพทย์ มหาวิทยาลัยมหิดล 18 มิ.ย. 2564





## Surround Airflow Operation

### การไหลเวียนของอากาศแบบรอบทิศทาง

กระจายลมรอบทิศทางด้วย Coanda Effect ช่วยส่งลมไหลปรับลดอุณหภูมิภายในห้อง ทำให้ห้องเย็นเร็วอย่างทั่วถึง ช่วยให้ผู้ใช้งานรู้สึกเย็นสบายและไม่รู้สึกหนาวเกินไป



## LED Lighting

### ไฟแสดงสถานะการทำงานโหมดต่างๆ บนตัวเครื่อง

สีของแสงไฟ LED ช่วยบอกโหมดการทำงานปัจจุบันของเครื่อง เพื่อความสะดวกต่อการใช้งาน





Cooling Mode



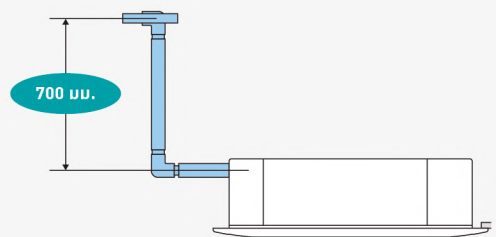
Timer ON/OFF



Eco+ Mode

## มีบีมน้ำที่ติดตั้งเป็นอุปกรณ์หลัก

สามารถ บีมน้ำที่ติดตั้งได้สูงถึง 700 มม. พร้อมลูกลอยที่ตรวจสอบระดับน้ำ



## ติดตั้งในพื้นที่แคบได้

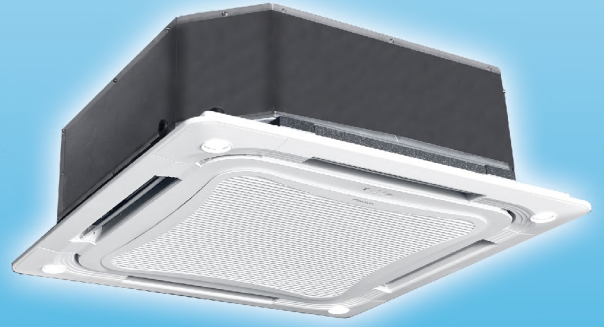


รุ่น	ความสูง
FCFV18/24/30	28.0
FCFV36/42/46	32.2

## 8-Way Cassette (with optional LED)

เครื่องปรับอากาศแบบฝังในฝ้ากระจายลม 8 ทิศทาง

FCC18/24/30/36/42/46AV1S



**FCC** (18,000-44,500 BTU/hr)



### KEY FEATURES

- น้ำยา R32 ประหยัดพลังงานเป็นมิตรต่อสิ่งแวดล้อม
- เย็นเร็ว กระจายลม 8 ทิศทาง
- ติดตั้งและดูแลรักษาง่าย
- มีปั๊มน้ำทิ้งเป็นอุปกรณ์มาตรฐาน
- หน้ากากไฟ LED ควบคุมอิสระโดยไม่ต้องเปิดแอร์ (อุปกรณ์เสริม)

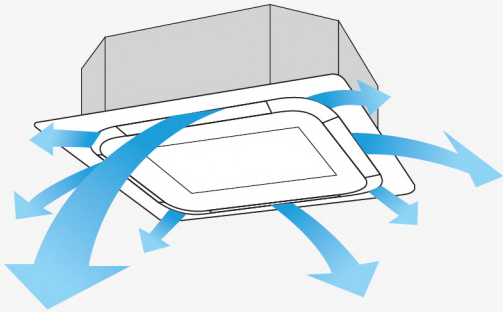
อุปกรณ์หลักที่มาพร้อมหน้ากาก

อุปกรณ์เสริม

<p><b>รีโมท พร้อมจอ LCD แบบไร้สาย</b></p> 	<p><b>BRC52A62</b> สำหรับหน้ากากแบบธรรมดา (BC50FS)</p>	<p><b>BRC52B64</b> สำหรับหน้ากากพร้อมไฟ LED (BC50FLS)</p>	<p><b>รีโมท พร้อมจอ LCD แบบมีสาย</b></p> 	<p><b>BRC51A62</b> หมายเหตุ: สายรีโมทไม่ได้รวมอยู่ในชุด ต้องแยกซื้อต่างหาก</p>
---	--	---	--	--

**เย็นเร็วและทั่วถึงด้วยการกระจายลม 8 ทิศทาง**

- ซ่อมลม 8 ทิศทางทำให้กระแสลมเย็นกระจายอย่างทั่วถึงและเย็นเร็วในทุกมุมห้อง



**ส่องสว่างด้วยหน้ากากพร้อมไฟ LED (อุปกรณ์เสริม)**

- CoolLight เทคโนโลยีใหม่ล่าสุดกับหน้ากากพร้อมหลอดไฟ LED ส่องสว่างบริเวณมุมหน้ากากที่ 4 ด้าน สามารถควบคุมการเปิด-ปิดอิสระโดยไม่ต้องเปิดแอร์



**ติดตั้งและดูแลรักษาได้ง่าย**

**เข้าถึงกล่องควบคุมง่าย**  
สามารถตรวจเช็คกล่องควบคุมได้เพียงเปิดช่องลมเข้าเพื่อให้เข้าถึงการติดตั้งและซ่อมบำรุง

**ถอดมุมหน้ากากได้**  
มุมที่สี่สามารถถอดได้เพื่อความสะดวกในการติดตั้ง โดยช่างติดตั้งสามารถสอดมือเข้าไปเพื่อปรับระดับความสูงหรือเช็คการรั่วของท่อน้ำทิ้งได้



ตะขอ Pre-hook

ระหว่างการติดตั้งหน้ากากสามารถแขวนหน้ากากไว้กับตะขอ pre-hook ก่อนเพื่อใช้มือทั้งสองในการติดตั้งได้ง่ายขึ้น

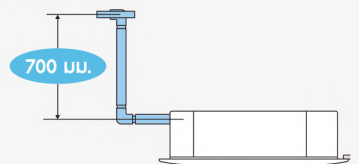
**ติดตั้งในพื้นที่แคบได้ ขนาดบางสุดเพียง 24.6 ซม.**



รุ่น	ความสูง (ซม.)
FCC18/24A	24.6
FCC30/36/42/46A	28.8

**มีพืมน้ำทิ้งติดตั้งเป็นอุปกรณ์หลัก**

- สามารถพืมน้ำทิ้งได้สูงถึง 700 มม. พร้อมลูกกลอยที่ตรวจสอบระดับน้ำ



**หน้ากากกระจายลม 8 ทิศทาง**



หน้ากากแบบธรรมดา (BC50FS)



หน้ากากพร้อมไฟ LED อุปกรณ์เสริม (BC50FLS)

# Ceiling Suspended Type

เครื่องปรับอากาศแบบแขวนใต้ฝ้า

FHNQ13/18/24/30/36NV2S  
 FHNQ24/42/48MV2S  
 FHNQ30/36MAV2S



\*เบอร์ 5 (1 ตา) เฉพาะรุ่น FHNQ13NV2S



**FHNQ No.5** (14,175-37,500 BTU/hr)

**FHNQ** (24,000-48,000 BTU/hr)



\*เบอร์ 5 (1 ตา) เฉพาะรุ่น FHNQ13NV2S

## KEY FEATURES

- สวิตช์-ลวอัตโนมัติ ปรึบการกระจายลม แยกซ้าย-ขวาอิสระ (Manual)
- ขนาดบางเพียง 19.5 ซม. เท่ากันทุกรุ่น (ยกเว้นรุ่น FHNQ36NV2S และ FHNQ36MAV2S)
- ติดตั้งในพื้นที่แคบได้ เว้นระยะซ้าย-ขวา เพียง 3 ซม.
- ติดตั้งบนเพดานสูงสุด 3.5 เมตร
- ดูแลรักษาง่ายจากด้านบนใต้เครื่อง



อุปกรณ์เสริมที่จำเป็นสำหรับชุดคอยล์เย็น

**รีโมท พร้อมจอ LCD แบบไร้สาย**

ต้องติดตั้งชุดรับสัญญาณที่ชุดคอยล์เย็นก่อนใช้งาน



**BRC7NU66S**  
สำหรับ FHNQ-MV2S

**BRC7MU56S**

สำหรับ FHNQ-NV2S และ FHNQ-MAV2S



ชุดรับสัญญาณรีโมทไร้สายจำหน่ายคู่กับชุดรับสัญญาณ

**รีโมท พร้อมจอ LCD แบบมีสาย**

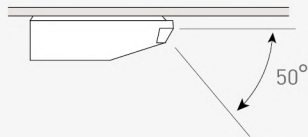
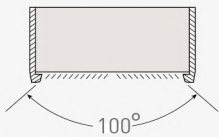
หมายเหตุ: สายรีโมทความยาว 4 เมตร รวมอยู่ในชุด



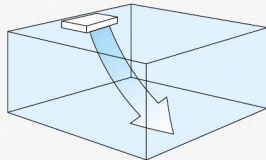
**BRC1NU61S**

**เย็นสบายทั่วถึง**

- กระจายลมซ้าย-ขวา แยกอิสระ ปรับแบบแนวกว้างถึง 100 องศา
- กระจายลมขึ้น-ลงอัตโนมัติ ปรับบานสวิงขึ้นลงได้กว้างถึง 50 องศา



- ติดตั้งบนเพดานสูงได้ สูงสุดถึง 3.5 เมตร



- ปรับความเร็วลมได้ 3 ระดับ
- โหมดลดความชื้น ให้คุณรู้สึกสบายได้มากยิ่งขึ้น

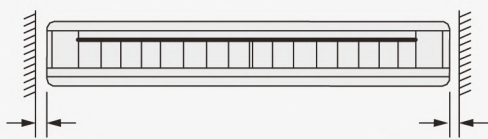
**ติดตั้งได้หลากหลาย**

- ขนาดความสูงและความลึกเท่ากันทุกรุ่น\* ทำให้การติดตั้งดูสวยงามอยู่ในระนาบเดียวกัน ขนาดกะทัดรัด ติดตั้งได้แม้มีพื้นที่น้อย

ขนาดชุดคอยล์เย็น	FHNQ-MSV2S / FHNQ-MV2S
ความสูง	19.5 ซม.

\*ยกเว้นรุ่น FHNQ36NV2S และ FHNQ36MAV2S

- ติดตั้งอย่างยืดหยุ่น สามารถติดตั้งในพื้นที่แคบได้อย่างง่ายดาย



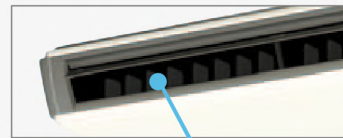
3 ซม. หรือมากกว่า

3 ซม. หรือมากกว่า

- การเดินสายไฟทำได้ง่ายดายจากด้านหลังตู้เครื่อง
- สามารถเชื่อมต่อด้านหลังได้ง่าย โดยการเอาแผ่นพลาสติกที่ปิดอยู่ออก

**ง่ายในการดูแลรักษา**

- บานสวิงแบบพิเศษ ไม่ก่อให้เกิดหยดน้ำ ลดความสกปรกจากฝุ่น ทำความสะอาดง่าย



บานสวิงแบบลดการเกาะของฝุ่น

- ตัวเครื่องพื้นผิวเรียบ ทำความสะอาดง่าย
- การดูแลรักษาและซ่อมบำรุง สามารถทำได้ง่ายจากบริเวณใต้เครื่อง

**แผงลมเข้าป้องกันละอองน้ำมัน**

- ใช้พลาสติกพิเศษบริเวณแผงลมเข้า เพื่อป้องกันละอองน้ำมันเกาะ ทำให้ทำความสะอาดง่าย

**รายละเอียดผลิตภัณฑ์**

ฟังก์ชันการทำงาน	FHNQ-NV2S	FHNQ-M(A)V2S
สวิงแนวตั้ง (ขึ้น-ลง) อัตโนมัติ	•	•
เลือกความเร็วพัดลม 3 ระดับ	•	•
โหมดลดความชื้น	•	•
โหมดเย็นเร็ว (เฉพาะรีโมทแบบไร้สาย)	•	-
ติดตั้งบนเพดานสูง	3.5 ม.	3.5 ม.
การเริ่มทำงานใหม่อัตโนมัติ	•	•
การตั้งเวลาเปิด-ปิด	•	•
เคลือบสารป้องกันการดูกร่อนที่แผงคอยล์ร้อน	*1	*2

\*1 รุ่น FHNQ13/18NV2S

\*2 รุ่น FHNQ24/42/48MV2S

# Middle Static Duct Type

เครื่องปรับอากาศแบบท่อต่อลม  
แรงดันปานกลาง



FDMRN55CXV1S9



อุปกรณ์เสริมที่จำเป็นสำหรับชุดคอยล์เย็น



**BRC52A62**

รีโมทคอนโทรลแบบไร้สาย  
ต้องใช้งานร่วมกับรีโมทคอนโทรล  
แบบมีสายเท่านั้น

**FDMRN (55,000 BTU/hr)**



## KEY FEATURES

- เย็นเร็ว เต็มปึกิยู่ ส่วงลระยะไกล
- ทนทานด้วยแผงระบายความร้อนเคลือบสาร  
ป้องกันกรกัดกร่อน ยืดอายุการใช้งาน
- ใช้สารทำความเย็น R410A ไม่ทำลายชั้นโอโซน
- ขนาดกะทัดรัด ติดตั้งง่าย

## รายละเอียดผลิตภัณฑ์

ฟังก์ชันการทำงาน	FDMRN
เลือกความเร็วพัดลม 4 ระดับ	•
โหมดลดความชื้น	•
เลือกจุดวัดอุณหภูมิได้ 2 ตำแหน่ง	•*1
เริ่มทำงานใหม่อัตโนมัติ	•
ตั้งเวลาเปิด-ปิด	•*2
เคลือบสารป้องกันการผุกร่อนที่แผงคอยล์ร้อน	•

\*1 เมื่อใช้กับรีโมทแบบมีสาย

\*2 เมื่อใช้กับรีโมทแบบไร้สาย

## Optional accessory

## อุปกรณ์เสริม

## รีโมทควบคุมแบบไร้สายพร้อมจอ LCD (BRC7F632F9)



- ในหนึ่งชุดมีทั้งรีโมทไร้สายและเครื่องรับสัญญาณ
- รูปร่างของเครื่องรับสัญญาณจะแตกต่างกันตามชุดคอยล์เย็นที่ใช้

รีโมทแบบไร้สายจำหน่ายคู่กับชุดรับสัญญาณ

## รีโมทไร้สายสำหรับแต่ละชุดคอยล์เย็น

แบบฝังในฝ้า (Cassette)	BRC7F632F9
แบบแขวนใต้ฝ้า (Ceiling-suspended)	BRC7NU66S (FHNQ-M) BRC7MU56S (FHNQ-N)
แบบต่อท่อลม (Duct)	BRC4C64-9

## สะดวกสบายในการดูแลรักษา

- สามารถตั้งค่าเริ่มต้นได้ที่รีโมทคอนโทรล หลังจากติดตั้งแล้วในเรียบร้อยแล้ว จะสามารถตั้งค่าเครื่องปรับอากาศแบบฝังฝ้าได้โดยไม่ต้องใช้บันไดขึ้นไปตั้งค่าที่เครื่องโดยตรง

รายละเอียดการตั้งค่า: การใช้งานบนเพดานสูง ทิศทางลม ชนิดแผ่นกรอง แอดเดรสสำหรับระบบควบคุมส่วนกลาง (แอดเดรสสำหรับการควบคุมแบบกลุ่มดุกตัวอัตโนมัติ)

สกายแอร์ นั้นใช้การควบคุมร่วมกับระบบ Heat Reclaim Ventilator และเครื่องปรับอากาศชนิดอื่นๆ ทำให้สามารถทำงานเชื่อมต่อกันได้โดยง่าย

- สามารถเชื่อมต่อกับระบบควบคุมส่วนกลางขนาดใหญ่ และซับซ้อนได้ และการติดตั้งสายไฟระหว่างสกายแอร์ และเครื่องปรับอากาศอื่นๆ ของโตกิ้นก็สามารถทำได้โดยง่าย

FDBNQ

## หน้าจอ LCD จะแสดงสถานะของเครื่องเป็นตัวอักษร ตัวเลขและภาพเคลื่อนไหว

แสดงการปล่อยอากาศ / การสวิทช์อัตโนมัติ	แสดงการสวิทช์และตำแหน่งมุมกระจายลม
แสดงอุณหภูมิและโหมดการทำงานที่ตั้งไว้	แสดงอุณหภูมิและโหมดการทำงานที่ตั้งไว้ (พัดลม ลดความชื้นหรือทำความเย็น)
แสดงโปรแกรมเวลา	การตั้งเวลาเปิด-ปิดสามารถตั้งแยกกันได้สูงสุด 72 ชั่วโมง หน้าจอ LCD สามารถแสดงสถานะเวลาที่ควรทำความสะอาดแผ่นกรอง เวลาที่การควบคุมดุกโอนย้ายไปที่ส่วนกลาง และเวลาที่ทำความสะอาดช่องระบายอากาศ
ฟังก์ชันแก้ไขปัญหาด้วยตัวเอง	สามารถตรวจสอบการทำงานมากกว่า 40 รายการของระบบ และแสดงข้อความทันทีที่เกิดปัญหาขึ้น

	รูปแบบการควบคุม	รีโมทควบคุมแบบมีสาย	รีโมทควบคุมแบบไร้สาย
ควบคุมด้วยรีโมท 1 อัน	ระบบพื้นฐาน	<ul style="list-style-type: none"> <li>• รีโมท 1 อัน (ระยะเดินสายสูงสุด 500 ม.)</li> </ul>	<ul style="list-style-type: none"> <li>• ติดตั้งเครื่องรับสัญญาณภายในตัวเครื่อง</li> </ul>
ควบคุมด้วยรีโมท 2 อัน	สำหรับการควบคุมจากสถานที่ 2 แห่งเช่นห้องและห้องควบคุม ฯลฯ	<ul style="list-style-type: none"> <li>• เชื่อมต่อกับรีโมทแบบมีสาย 2 อัน</li> </ul>	<ul style="list-style-type: none"> <li>• ควบคุมด้วยรีโมทไร้สาย 1 อัน และแบบมีสาย 1 อัน (ดูหมายเหตุ 1)</li> <li>• เครื่องรับสัญญาณจะถูกติดตั้งในเครื่องภายใน</li> </ul>
ควบคุมเป็นกลุ่ม	สำหรับควบคุมเครื่องภายในสูงสุด 16 เครื่อง พร้อมกัน	<p>ฟังก์ชันรีเซตแอดเดรสอัตโนมัติ</p>	<ul style="list-style-type: none"> <li>• ฟังก์ชันรีเซตแอดเดรสอัตโนมัติ</li> <li>• เครื่องรับสัญญาณจะถูกติดตั้งในเครื่องภายใน 1 เครื่อง</li> </ul>
ควบคุมด้วยการส่งจากภายนอก	ทำการควบคุมและสังเกตการณ์โดยใช้สัญญาณเชื่อมต่อจากกล่องควบคุมในห้องรักษาความปลอดภัยของอาคาร	<ul style="list-style-type: none"> <li>• ต้องใช้อุปกรณ์เสริมสำหรับเชื่อมกับอุปกรณ์ไฟฟ้า</li> </ul>	<ul style="list-style-type: none"> <li>• ต้องใช้อุปกรณ์เสริมสำหรับเชื่อมกับอุปกรณ์ไฟฟ้า</li> </ul>
รีโมทควบคุมแบบรวมศูนย์	ควบคุมเครื่องภายในแบบรวมศูนย์มากที่สุด 64 เครื่องจากระยะไกลสุด 1 กิโลเมตร	<p>รีโมทควบคุมแบบรวมศูนย์ (อุปกรณ์เสริม)</p> <ul style="list-style-type: none"> <li>• ต้องการอุปกรณ์เสริมสำหรับเชื่อมต่อกับ SkyAir<sup>1</sup></li> </ul>	<p>รีโมทควบคุมแบบรวมศูนย์ (อุปกรณ์เสริม)</p> <ul style="list-style-type: none"> <li>• ต้องการอุปกรณ์เสริมสำหรับเชื่อมต่อกับ SkyAir<sup>1</sup></li> </ul>
ควบคุมโดยเชื่อมกับ Heat Reclaim Ventilator	เชื่อมต่อกับรีโมทควบคุมแบบเป็นกลุ่ม	<p>Heat Reclaim Ventilator</p> <ul style="list-style-type: none"> <li>• สามารถทำงานพร้อมกันหรือแยกกันด้วยการใช้รีโมทควบคุม (ตั้งค่าที่โหมดระบายอากาศ)</li> </ul>	<p>Heat Reclaim Ventilator</p> <ul style="list-style-type: none"> <li>• สามารถทำงานพร้อมกันหรือแยกกันด้วยการใช้รีโมทควบคุม (ตั้งค่าที่โหมดระบายอากาศ)</li> </ul>
	ควบคุมแบบรวมศูนย์โดยเชื่อมต่อกันภายในโซน	<p>Heat Reclaim Ventilator</p> <ul style="list-style-type: none"> <li>• ซองเครื่องภายในที่อยู่ในโซนเดียวกันจะควบคุมโดยการเชื่อมต่อกัน และสามารถควบคุมแยกกันได้โดยใช้รีโมท</li> </ul>	<p>Heat Reclaim Ventilator</p> <ul style="list-style-type: none"> <li>• Heat Reclaim Ventilator ของเครื่องภายในที่อยู่ในโซนเดียวกันจะควบคุมโดยการเชื่อมต่อกัน</li> </ul>

หมายเหตุ: เมื่อใช้รีโมทแบบไร้สาย จะไม่สามารถทำการควบคุมแบบใช้รีโมท 2 อันได้  
1 เครื่องแบบวีวีฟลาว < Round Flow > และเชื่อมต่อความถี่กลาง/ สูงจะมีอุปกรณ์เชื่อม SkyAir ให้เป็นมาตรฐาน

## รีโมทควบคุมแบบรวมศูนย์ ฟังก์ชันระดับสูงและปรับใช้กับเครื่องจำนวนมากได้

รีโมทควบคุมแบบรวมศูนย์  
DCS302CA61 (อุปกรณ์เสริม)



ควบคุมแบบรวมศูนย์ด้วยการตั้งค่าที่เรียบง่าย เช่นเดียวกับรีโมททั่วไป ควบคุมเครื่องภายในได้สูงสุด 64 กลุ่ม (1,024 เครื่อง)

เครื่องเปิด/ปิดแบบเป็นกลุ่ม  
DCS301BA61 (อุปกรณ์เสริม)



ควบคุมการเปิด/ปิดแบบเป็นกลุ่มหรือทั้งหมดได้สูงสุด 256 เครื่อง

เครื่องตั้งเวลา  
DST301BA61 (อุปกรณ์เสริม)



ควบคุมการตั้งเวลารายสัปดาห์ของเครื่องภายในได้สูงสุด 1,024 เครื่อง เครื่องตั้งเวลาสามารถตั้งเวลา เปิด-ปิด เครื่องภายใน 1 นาทีสำหรับเครื่องต่างๆ โดยสั่งได้ 2 ครั้ง/วัน ใน 1 สัปดาห์

Intelligent Touch Controller  
DCS601CS1 (อุปกรณ์เสริม)



เพียงพร้อมด้วยฟังก์ชันระดับสูง Intelligent Touch Controller เป็นรีโมทควบคุมแบบ All-in-one s-suu สัมผัสหน้าจอ ซึ่งสามารถช่วยจัดการระบบของ SkyAir ได้ในหลายรูปแบบ

## Specification

Series รุ่น		FCFV	FCC	FHNQ 5★	FHNQ	FDMRN
Refrigerant สารทำความเย็น		R32		R410A		
		Round Flow Cassette	8-Way Cassette	Ceiling Suspended 5★	Ceiling Suspended	Middle Static Duct
Feature คุณสมบัติ	Indoor Unit ชุดภายใน	FCFV18-46AV1S9	FCC18-46AV1S	FHNQ13-36NV2S	FHNQ24-48MV2S FHNQ30-36MAV2S	FDMRN55CXV1S9
	Outdoor Unit ชุดภายนอก	RGFV18-36AV1S9 RGFV42-46AY1S9	RC18-36AV1S RC42-46AY1S	RNQ13-36NV2S RNQ30-36NY2S	RNQ24MV2S RNQ30-36MAV/Y2S RNQ42-48MY2S	RR55DXY1S9

Category ประเภท	Function ฟังก์ชัน					
Comfort ความสะดวกสบาย	Auto Swing บานสวิงแนวตั้ง (ขึ้น-ลง)อัตโนมัติ	-	O	O	O	-
	Switchable Fan Speed ปรับความเร็วลม	O (4 steps)	O (4 steps)	O (3 steps)	O (3 steps)	O (4 steps)
	Program "Dry" โหมดการลดความชื้น	O	O	O	O	O
	High Ceiling Application โหมดเพดานสูง	-	-	O [*3]	O [*3]	-
Remote Controller รีโมทคอนโทรล	Weekly Schedule Timer (*1) การตั้งเวลาตารางรายสัปดาห์	O	O	-	-	O
	On/Off Timer ตั้งเวลาเปิด-ปิด	O	O	O	O	O
Cleanliness การรักษาความสะอาด	Anti-bacterial Air Filter แผ่นกรองอากาศแบบป้องกันแบคทีเรีย	O	O	-	-	-
	ระบบฟอกอากาศ Streamer	O	-	-	-	-
Work & Servicing การทำงานและการให้บริการ	Drain Pump Mechanism ปั๊มน้ำทิ้ง	O	O	-	-	-
	Pre-charged for Up to 10 m ชาร์จสารทำความเย็นสำหรับท่อ 10 ม.	7.5 ม.	7.5 ม.	O (13-24)	O (24)	7.5 ม.
	Pre-charged for Up to 15 m ชาร์จสารทำความเย็นสำหรับท่อ 15 ม.	-	-	O (30-36)	O (30-48)	-
Control Features คุณสมบัติการควบคุม	Auto-restart เริ่มทำงานใหม่อัตโนมัติ	O	O	O	O	O
Others อื่นๆ	Anit Corrosion Treated Heat Exchangers (*2) แลกเปลี่ยนสารป้องกันการกัดกร่อน	O	O	O	O	O
	Adjustable External Static Pressure (*2) ปรับที่ FCU สามารถปรับเปลี่ยนแรงดันสถิตของลมได้	-	-	-	-	O

- Notes**
- \*1 Applicable when BRC1D61 is used สามารถใช้กับรุ่น BRC1D61
  - \*2 For the outdoor units สำหรับชุดภายนอก (ยกเว้นรุ่น RNQ24-36NV/Y, RNQ30-26MAV/Y)
  - \*3 Installation on max. 3.5 m high ceiling ติดตั้งได้บนเพดานสูงสุด 3.5 ม.

# FCFV (18,000-46,000 BTU/hr)



Models (รุ่น)	Indoor Unit (ชุดภายใน)		FCFV18AV1S9	FCFV24AV1S9	FCFV30AV1S9	FCFV36AV1S9	FCFV42AV1S9	FCFV46AV1S9
	Outdoor Unit (ชุดภายนอก)		RGFV18AV1S9	RGFV24AV1S9	RGFV30AV1S9	RGFV36AV1S9	RGFV42AV1S9	RGFV46AV1S9
Cooling Capacity (ขนาดการทำความเย็น)	BTU/hr		18,700	24,500	29,300	35,800	41,300	45,000
	kW		5.50	7.20	8.60	10.50	12.10	13.20
Power Consumption (กำลังไฟฟ้าที่ใช้)	kW		1.62	2.23	2.70	3.19	3.62	4.06
Power Source (แหล่งจ่ายไฟ)	V/Ph/Hz		220-240V / 1Phase / 50Hz				380-415V / 3Phase / 50Hz	
Indoor Unit (ชุดภายใน)			FCFV18AV1S9	FCFV24AV1S9	FCFV30AV1S9	FCFV36AV1S9	FCFV42AV1S9	FCFV46AV1S9
Air Purifying Function (ฟิวท์ชันฟลอคอากาศภายในเครื่อง)			Streamer Technology					
Air Flow Rate (อัตราการหมุนเวียนอากาศ)	H/M/L/SL m <sup>3</sup> /min		24 / 20 / 17 / 13			30 / 27 / 23.5 / 20		
	H/M/L/SL cfm		855 / 715 / 595 / 470			1,075 / 960 / 830 / 720		
Sound Level (H/L) (ระดับเสียง)	H/M/L/SL dB(A)		44 / 40 / 37 / 35			48 / 46 / 43 / 40		
Dimension (HxWxD) (ขนาด(สูงxกว้างxลึก))	mm		246 x 840 x 840			288 x 840 x 840		
Weight (น้ำหนัก)	kg		22.0			25.0		
Piping Connecting Size (ขนาดท่อ)	Drain	mm	Ø19.05					
Panel Dimension (HxWxD) (ขนาดหน้าทาก (สูงxกว้างxลึก))	mm		135 x 962 x 962					
Panel Colour (สีหน้าทาก)			White (ขาว)					
Panel Mass Weight (น้ำหนักหน้าทาก)	kg		8.5					
Air Filter (แผ่นกรองอากาศ)			Catechin Filter + PM2.5 Filter					
Outdoor Unit (ชุดภายนอก)			RGFV18AV1S9	RGFV24AV1S9	RGFV30AV1S9	RGFV36AV1S9	RGFV42AV1S9	RGFV46AV1S9
Colour (สีชุดภายนอก)			Ivory White (ขาววาฮ้าง)					
Sound Level (ระดับเสียง)	dB(A)		52		53	56	58	60
Dimension (HxWxD) (ขนาด (สูงxกว้างxลึก))	mm		615 x 845 x 300		695 x 930 x 350		852 x 1,030 x 400	
Heat Exchanger (ชนิดของแผงคอยล์ร้อน)			Copper Tube & Blue Fin					
Weight (น้ำหนัก)	kg		42.0	46.0	56.0	70.0	79.0	84.0
Piping Connecting Size (ขนาดท่อ)	Liquid		Ø6.4 mm / 1/4 inch / 2 Hun (Flare)			Ø9.50 mm / 3/8 inch / 3 Hun (Flare)		
	Gas		Ø12.7 mm / 1/2 inch / 4 Hun (Flare)			Ø15.9 mm / 5/8 inch / 5 Hun (Flare)		
	Drain	mm	Ø19.05					
Compressor Type (คอมเพรสเซอร์)			Rotary			Twin Rotary		Scroll Compressor
Refrigerant (น้ำยา)			R32					
Pre-charge Refrigerant (ปริมาณน้ำยาตั้งต้นจากโรงงาน)	kg		1.10	1.19	1.55	2.05	2.15	2.90
Chargeless Distance (ระยะเดินท่อไกลสูงสุดโดยไม่ต้องเติมน้ำยาเพิ่ม)	m		7.5					
Max. Interunit Piping Length (ความยาวการเดินท่อสูงสุด)	m		35			50		
Maximum Piping Elevation (ความต่าระดับสูงสุด)	m		20			30		

- หมายเหตุ: 1. เนื่องค่าขนาดทำความเย็น วิศวกรสามารถต่างกันได้
- อุณหภูมิอากาศภายในห้อง 27°CDB, 19.0°CWB
  - อุณหภูมิอากาศภายนอกห้อง 35°CDB, 24°CWB
  - ความยาวรวมของท่อน้ำยา 7.5 เมตร
2. ค่าขนาดทำความเย็นเป็นค่าสุทธิ ซึ่งรวมเอาผลกระทบของความเย็นที่เกิดขึ้นจากความร้อนของมอเตอร์พัดลมในชุดคอยล์เย็นไว้แล้ว
3. ค่าระดับเสียงการทำงานวัดจากห้องมีเสียง ในสภาวะการติดตั้งที่ระดับความสูงที่ระบุไว้เล็กน้อยเนื่องมาจากสภาพแวดล้อม

\* อาจการใช้งานของฟิลเตอร์ ขึ้นอยู่กับการบำรุงรักษา  
 \* โปรดอ่านคู่มือการติดตั้งให้เข้าใจก่อนทำการติดตั้ง  
 \*\* ความยาวของท่อมีผลต่อการเปลี่ยนแปลงของค่าทำความเย็น

## FCC (18,000-44,500 BTU/hr)



Models (รุ่น)	Indoor Unit (ชุดภายใน)		FCC18AV1S	FCC24AV1S	FCC30AV1S	FCC36AV1S	FCC42AV1S	FCC46AV1S
	Outdoor Unit (ชุดภายนอก)		RC18AV1S	RC24AV1S	RC30AV1S	RC36AV1S	RC42AY1S	RC46AY1S
Cooling Capacity (ขนาดทำความเย็น)	kW		5.4	7.0	8.5	9.8	12.0	13.0
	BTU/hr		18,500	24,000	29,000	33,400	41,000	44,500
Power Consumption (กำลังไฟฟ้าที่ใช้)	kW		1.62	2.23	2.70	3.15	3.62	4.10
Power Source (แหล่งจ่ายไฟ)	V/Ph/Hz		220 V / 1 Phase / 50 Hz				380 V / 3 Phase / 50 Hz	
Indoor Unit (ชุดภายใน)			FCC18AV1S	FCC24AV1S	FCC30AV1S	FCC36AV1S	FCC42AV1S	FCC46AV1S
Air Flow Rate (อัตราการหมุนเวียนอากาศ)	H/M/L/SL	m <sup>3</sup> /min	25 / 21 / 17 / 13			31 / 29 / 25 / 21		
	H/M/L/SL	cfm	890 / 760 / 620 / 490			1,120 / 1,030 / 890 / 760		
Sound Level (H/L) (ระดับเสียง)	H/M/L/SL	dB(A)	44 / 40 / 37 / 35			48 / 46 / 43 / 40		
Dimension (HxWxD) (ขนาด (สูงxกว้างxลึก))	mm		246 x 840 x 840			288 x 840 x 840		
Weight (น้ำหนัก)	kg		22			25		
Piping Connecting Size (ขนาดท่อ)	Drain	mm	Ø19.00					
Panel Dimension (HxWxD) ขนาดหน้าทาก (สูงxกว้างxลึก)	mm		69 x 950 x 950					
Panel Colour (สีหน้าทาก)			White (ขาว)					
Panel Mass Weight (น้ำหนักหน้าทาก)	kg		5					
Air Filter (แผ่นกรองอากาศ)			Anti-Virus Filter					
Outdoor Unit (ชุดภายนอก)			RC18AV1S	RC24AV1S	RC30AV1S	RC36AV1S	RC42AY1S	RC46AY1S
Colour (สีชุดภายนอก)			Ivory White (ขาวงาช้าง)					
Sound Level (ระดับเสียง)	dB(A)		52		53	56	58	60
Dimension (HxWxD) (ขนาด (สูงxกว้างxลึก))	mm		615 x 845 x 300		695 x 930 x 350		852 x 1,030 x 400	
Coil (ชนิดของแผงคอยล์ร้อน)			Copper Tube & Blue Fin					
Weight (น้ำหนัก)	kg		42	46	56	62	79	84
Piping Connecting Size (ขนาดท่อ)	Liquid		Ø6.4 mm / 1/4 inch / 2 Hun (Flare)			Ø9.5 mm / 3/8 inch / 3 Hun (Flare)		
	Gas		Ø12.7 mm / 1/2 inch / 4 Hun (Flare)			Ø15.9 mm / 5/8 inch / 5 Hun (Flare)		
	Drain	mm	Ø19.00					
Compressor Type (คอมเพรสเซอร์)			Rotary			Twin Rotary		Scroll
Refrigerant (น้ำยา)			R32					
Pre-charge Refrigerant (ปริมาณน้ำยาติดตั้งจากโรงงาน)	kg		1.10	1.19	1.55	1.35	2.40	2.90
Chargeless Distance (ระยะเดินท่อไกลที่สุดโดยไม่ต้องเติมน้ำยาเพิ่ม)	m		7.5					
Max. Interunit Piping Length (ความยาวการเดินท่อสูงสุด)	m		35			50		
Max. Interunit Height Difference (ความต่างระดับสูงสุด)	m		20			30		

## หมายเหตุ :

ค่าความสามารถในการทำความเย็นเป็นค่าสุทธิ ซึ่งรวมเอาผลของการลดของทำความเย็น (การเพิ่มขึ้นของความร้อน) จากความร้อนของมอเตอร์พัดลมในชุดคอยล์เย็นไว้แล้ว

1. ความสามารถในการทำความเย็นที่กำหนดนี้ วัดจากสภาวะต่าง ๆ ดังนี้

o อุณหภูมิอากาศ อุณหภูมิภายในห้อง : 27° CDB, 19° CWB อุณหภูมิอากาศภายนอกห้อง : 35° CDB, 24° CWB ความยาวรวมของท่อน้ำยา : 7.5 m (แนวราบ)

2. ค่าที่ต่ำกว่าหรือใกล้เคียงกันโดยวัดภายใต้สภาวะตามมาตรฐาน JIS (ในระหว่างการดำเนินงาน) ค่าเหล่านี้อาจสูงกว่าที่ระบุไว้เล็กน้อย อันเนื่องมาจากผลของสภาพแวดล้อม

\* อายุการใช้งานของฟิลเตอร์ ขึ้นอยู่กับการบำรุงรักษา

\*\* โปรดอ่านคู่มือการติดตั้งให้เข้าใจก่อนทำการติดตั้ง

\*\* ความยาวของท่อมีผลต่อการเปลี่ยนแปลงของค่าทำความเย็น

# FHNQ (24,000-48,000 BTU/hr)



Models (รุ่น)	Indoor Unit (ชุดภายใน)		FHNQ24MV2S	FHNQ30MAV2S		FHNQ36MAV2S		FHNQ42MV2S	FHNQ48MV2S	
	Outdoor Unit (ชุดภายนอก)		RNQ24MV2S	RNQ30MAV2S	RNQ30MAY2S	RNQ36MAV2S	RNQ36MAY2S	RNQ42MY2S	RNQ48MY2S	
Cooling Capacity (ขนาดการทำความเย็น)	kW		7.0	8.8		10.6		12.3	14.1	
	BTU/hr		24,000	30,000		36,000		42,000	48,000	
Power Consumption (กำลังไฟฟ้าที่ใช้)	kW		2.33	2.82		3.38		4.49	5.04	
Power Source (แหล่งจ่ายไฟ)	V/Ph/Hz		220 V / 1 Phase / 50 Hz		380 V / 3 Phase / 50 Hz	220 V / 1 Phase / 50 Hz		380 V / 3 Phase / 50 Hz		
Indoor Unit (ชุดภายใน)			FHNQ24MV2S	FHNQ30MAV2S		FHNQ36MAV2S		FHNQ42MV2S	FHNQ48MV2S	
Colour (สีชุดภายใน)			White (ขาว)							
Air Flow Rate (อัตราการหมุนเวียนอากาศ)	H/M/L	m <sup>3</sup> /min	26 / 22	27 / 25 / 23		40 / 34 / 31		38-40 / 23-25	42-44 / 24-26	
	H/M/L	cfm	918 / 777	953 / 883 / 812		1,412 / 1,200 / 1,094		1,341-1,412/812-883	1,483-1,553/847-918	
Sound Level (H/L) (ระดับเสียง)	H/L	dB(A)	45 / 40	48 / 42		50 / 45		48 / 42	49 / 43	
Dimension (HxWxD) (ขนาด (สูงxกว้างxลึก))	mm		195 x 1,400 x 680	195 x 1,590 x 680		260 x 1,844 x 680		195 x 1,590 x 680		
Weight (น้ำหนัก)	kg		32	36		62		35		
Piping Connecting Size (ขนาดท่อ)	Drain	mm	I.D.Ø20 x O.D.Ø26			I.D.Ø21.6 x O.D.Ø27.2		I.D.Ø20 x O.D.Ø26		
Air Filter (แผ่นกรองอากาศ)			Resin net (with mould resistance)							
Outdoor Unit (ชุดภายนอก)			RNQ24MV2S	RNQ30MAV2S	RNQ30MAY2S	RNQ36MAV2S	RNQ36MAY2S	RNQ42MY2S	RNQ48MY2S	
Colour (สีชุดภายนอก)			Ivory White (ขาวงาช้าง)							
Sound Level (ระดับเสียง)	dB(A)		54	55	57	55	57	56	58	
Dimension (HxWxD) (ขนาด (สูงxกว้างxลึก))	mm		735 x 825 x 300	990 x 940 x 320				1,345 x 900 x 320		
Coil (ชนิดของแผงคอยล์ร้อน)			Copper Cross Fin Coil	CAZ Protection (Anti-corrosion Micro Channel)				Copper Cross Fin Coil		
Weight (น้ำหนัก)	kg		57	65		67		107	111	
Piping Connecting Size (ขนาดท่อ)	Liquid	mm / inch / Hun (Flare)	Ø6.4 mm / 1/4 inch / 2 Hun (Flare)						Ø9.5 mm / 3/8 inch / 3 Hun (Flare)	
	Gas								Ø15.9 mm / 5/8 inch / 5 Hun (Flare)	
	Drain	mm	Ø18.0 (Hole)							Ø26.0 (Hole)
Compressor Type (คอมเพรสเซอร์)			Hermetically sealed rotary type					Hermetically sealed scroll type		
Compressor Motor Output (ขนาดมอเตอร์คอมเพรสเซอร์)	kW		1.9	1.75		2.66		3.75	4.5	
Refrigerant (น้ำยา)			R410A							
Pre-charge Refrigerant (ปริมาณน้ำยาติดตั้งจากโรงงาน)	kg		1.9	1.4	1.5	1.8		2.7	3.2	
Chargeless Distance (ระยะเดินท่อไกลสุดโดยไม่ต้องเติมน้ำยาเพิ่ม)	m		10	15						
Max. Interunit Piping Length (ความยาวการเดินท่อสูงสุด)	m		30				50 (Equivalent length 70)			
Max. Interunit Height Difference (ความต่างระดับสูงสุด)	m		15	20				30		

**หมายเหตุ :**

ค่าความสามารถในการทำความเย็นเป็นค่าสุทธิ ซึ่งรวมเอาผลของการลดลงของความสามารถ (การเพิ่มขึ้นของความร้อน) จากความร้อนของมอเตอร์พัดลมในชุดคอยล์เย็นไว้แล้ว

1. ความสามารถในการทำความเย็นที่กำหนดนี้ วัดจากสภาวะต่างๆ ดังนี้

o อุณหภูมิอากาศ อุณหภูมิภายในห้อง : 27° CDB, 19° CWB อุณหภูมิอากาศภายนอกห้อง : 35° CDB, 24° CWB ความยาวรวมของท่อน้ำยา : 7.5 m (แบบรวม)

2. ค่าที่ได้จากห้องไร้เสียงสะท้อนโดยวัดภายในได้สภาวะตามมาตรฐาน JIS ในระหว่างการดำเนินงาน ค่าเหล่านี้จะสูงกว่าที่ระบุไว้เล็กน้อย อันเนื่องมาจากผลของสภาพแวดล้อม

\* อายุการใช้งานของฟิลเตอร์ ขึ้นอยู่กับการบำรุงรักษา

\*\* โปรดอ่านคู่มือการติดตั้งให้เข้าใจก่อนทำการติดตั้ง

\*\* ความยาวของท่อน้ำยาต่อการเปลี่ยนแปลงของค่าทำความเย็น



## FHNQ No.5 (13,600-36,000 BTU/hr)



\*เบอร์ 5 (1 ตัว) เฉพาะรุ่น FHNQ13NV2S

Models (รุ่น)	Indoor Unit (ชุดภายใน)		FHNQ13NV2S	FHNQ18NV2S	FHNQ24NV2S	FHNQ30NV2S		FHNQ36NV2S		
	Outdoor Unit (ชุดภายนอก)		RNQ13NV2S	RNQ18NV2S	RNQ24NV2S	RNQ30NV2S	RNQ30NY2S	RNQ36NV2S	RNQ36NY2S	
Cooling Capacity (ขนาดการทำความเย็น)	kW		4.0	5.2	7.0	8.8		10.6		
	BTU/hr		13,600	18,000	24,000	30,000		36,000		
Power Consumption (กำลังไฟฟ้าที่ใช้)	kW		1.08	1.40	1.89	2.46		2.96		
Power Source (แหล่งจ่ายไฟ)	V/Ph/Hz		220 V / 1 Phase / 50 Hz			380 V / 3 Phase / 50 Hz		220 V / 1 Phase / 50 Hz	380 V / 3 Phase / 50 Hz	
SEER (อัตราส่วนประสิทธิภาพของพลังงานตามฤดูกาล)			14.23	13.44	13.40	13.12		13.12		
ฉลากประหยัดไฟเบอร์ 5										
Indoor Unit (ชุดภายใน)			FHNQ13NV2S	FHNQ18NV2S	FHNQ24NV2S	FHNQ30NV2S		FHNQ36NV2S		
Colour (สีชุดภายใน)			Light Ivory (สีงาช้างอ่อน)							
Air Flow Rate (อัตราการหมุนเวียนอากาศ)	H/M/L	m <sup>3</sup> /min	22 / 21 / 20	26 / 24 / 22		27 / 25 / 23		40 / 34 / 31		
	H/M/L	cfm	777 / 741 / 706	918 / 847 / 777		953 / 883 / 812		1,412 / 1,200 / 1,094		
Sound Level (H/L) (ระดับเสียง)	H/M/L	dB(A)	45 / 40		48 / 42		50 / 45			
Dimension (HxWxD) (ขนาด (สูงxกว้างxลึก))	mm		195 x 1,160 x 680	195 x 1,400 x 680		195 x 1,590 x 680		260 x 1,844 x 680		
Weight (น้ำหนัก)	kg		26	32		36		62		
Piping Connecting Size (ขนาดท่อ)	Drain	mm	I.D.Ø20 x O.D.Ø26						I.D.Ø21.6 x O.D.Ø27.2	
Air Filter (แผ่นกรองอากาศ)			Resin net (with mould resistance)							
Outdoor Unit (ชุดภายนอก)			RNQ13NV2S	RNQ18NV2S	RNQ24NV2S	RNQ30NV2S	RNQ30NY2S	RNQ36NV2S	RNQ36NY2S	
Colour (สีชุดภายนอก)			Ivory White (ขาวงาช้าง)							
Sound Level (ระดับเสียง)	dB(A)		46	54	55	55	57	55	57	
Dimension (HxWxD) (ขนาด (สูงxกว้างxลึก))	mm		595 x 845 x 300	735 x 825 x 300	990 x 940 x 320					
Coil (ชนิดของแผงคอยล์ร้อน)			Copper Cross Fin Coil		CAZ Protection (Anti-corrosion Micro Channel)					
Weight (น้ำหนัก)	kg		40	48	62	65		67		
Piping Connecting Size (ขนาดท่อ)	Liquid	Ø6.4 mm / 1/4 inch / 2 Hun (Flare)				Ø9.5 mm / 3/8 inch / 3 Hun (Flare)				
	Gas	Ø12.7 mm / 1/2 inch / 4 Hun (Flare)			Ø15.9 mm / 5/8 inch / 5 Hun (Flare)					
	Drain	mm		Ø18.0 (Hole)		Ø26.0 (Hole)				
Compressor Type (คอมเพรสเซอร์)			Hermetically sealed rotary type							
Compressor Motor Output (ขนาดมอเตอร์คอมเพรสเซอร์)	kW		0.9	1.2	1.4	1.75		2.66		
Refrigerant (น้ำยา)			R410A							
Pre-charge Refrigerant (ปริมาณน้ำยาตั้งต้นจากโรงงาน)	kg		1.3	1.5	1.3	1.4	1.5	1.8		
Chargeless Distance (ระยะเดินท่อสูงสุดโดยไม่ต้องเติมน้ำยาเพิ่ม)	m		10			15				
Max. Interunit Piping Length (ความยาวการเดินท่อสูงสุด)	m		30							
Max. Interunit Height Difference (ความต่างระดับสูงสุด)	m		15			20				

หมายเหตุ :

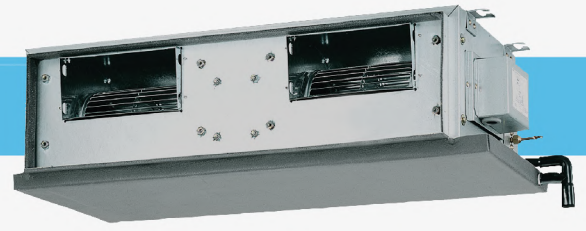
ค่าความสามารถในการทำความเย็นเป็นค่าสุทธิ ซึ่งรวมเอาผลของการลดของความร้อน (การเพิ่มขึ้นของความร้อน) จากความร้อนของมอเตอร์พัดลมในชุดคอยล์เย็นไว้แล้ว

1. ความสามารถในการทำความเย็นที่กำหนดนี้ วัดจากสภาวะต่าง ๆ ดังนี้ อ อุณหภูมิอากาศ อุณหภูมิภายในห้อง : 27° CDB, 19° CWB อุณหภูมิอากาศภายนอกห้อง : 35° CDB, 24° CWB ความยาวรวมของท่อน้ำยา : 7.5 m (แบบรวม)

2. ค่าที่ได้จากห้องไร้เสียงสะท้อนโดยวัดภายใต้สภาวะตามมาตรฐาน JIS ในระหว่างการดำเนินงาน ค่าเหล่านี้จะสูงกว่าที่ระบุไว้เล็กน้อย อันเนื่องมาจากผลของสภาพแวดล้อม

\* อายุการใช้งานของฟیلเตอร์ ขึ้นอยู่กับการใช้งานจริง \* โปรดอ่านคู่มือการติดตั้งให้เข้าใจก่อนทำการติดตั้ง \*\* ความยาวของท่อน้ำยาต่อการเปลี่ยนแปลงของค่าทำความเย็น

# FDMRN (55,000 BTU/hr)



Models (รุ่น)	Indoor Unit (ชุดภายใน)		FDMRN55CXV1S9
	Outdoor Unit (ชุดภายนอก)		RR55DXY1S9
Cooling Capacity (ขนาดการทำความเย็น)	kW		16.1
	BTU/hr		55,000
Power Consumption (กำลังไฟฟ้าที่ใช้)	kW		5.76
Power Source (แหล่งจ่ายไฟ)	V/Ph/Hz		380 V / 3 Phase / 50 Hz
Indoor Unit (ชุดภายใน)			FDMRN55CXV1S9
Air Flow Rate (อัตราการหมุนเวียนอากาศ)	H	m <sup>3</sup> /min	49
	H	cfm	1,720
External Static Pressure (แรงดันสถิต)	H	Pa	69-147
Sound Level (ระดับเสียง)	dB(A)		54 / 52 / 50 / 46
Dimension (HxWxD) (ขนาด (สูงxกว้างxลึก))	mm		378 x 1,569 x 541
Weight (น้ำหนัก)	kg		56
Piping Connecting Size (ขนาดท่อ)	Drain	mm	Ø19.05
Outdoor Unit (ชุดภายนอก)			RR55DXY1S9
Colour (สีชุดภายนอก)			Ivory White (ขาววานิช)
Sound Level (ระดับเสียง)	dB(A)		65
Dimension (HxWxD) (ขนาด (สูงxกว้างxลึก))	mm		852 x 1,030 x 400
Coil (ชนิดของแผงคอยล์ร้อน)			Fin Tube
Weight (น้ำหนัก)	kg		105
Piping Connecting Size (ขนาดท่อ)	Liquid		Ø9.5 mm / 3/8 inch / 3 Hun (Flare)
	Gas		Ø19.05mm / 3/4inch / 6 Hun (Flare)
	Drain	mm	Ø19.05
Compressor Type (คอมเพรสเซอร์)			Hermetically sealed scroll type
Compressor Motor Output (มอเตอร์คอมเพรสเซอร์)	kW		4.60
Refrigerant (น้ำยา)			R410A
Pre-charge Refrigerant (ปริมาณน้ำยาติดตั้งจากโรงงาน)	kg		2.8
Chargeless Distance (ระยะเดินท่อไกลสูงสุดโดยไม่ต้องเติมน้ำยาเพิ่ม)	m		7.5
Max. Interunit Piping Length (ความยาวการเดินท่อสูงสุด)	m		35
Max. Interunit Height Difference (ความต่างระดับสูงสุด)	m		15

**หมายเหตุ :**

ค่าความสามารถในการทำความเย็นเป็นค่าสุทธิตั้ง ซึ่งรวมเอาผลของการลดลงของความสามารถ (การเพิ่มขึ้นของความร้อน) จากความร้อนของมอเตอร์พัดลมในชุดคอยล์เย็นไว้แล้ว

1. ความสามารถในการทำความเย็นที่กำหนดนี้ วัดจากสภาวะต่าง ๆ ดังนี้

o อุณหภูมิอากาศ อุณหภูมิภายในห้อง : 27° CDB, 19° CWB อุณหภูมิอากาศภายนอกห้อง : 35° CDB, 24° CWB ความยาวรวมของท่อน้ำยา : 7.5 m (แนวราบ)

2. ค่าที่ต่ำกว่าหรือใกล้เคียงกันโดยวัดภายใต้สภาวะตามมาตรฐาน JIS ในระหว่างการดำเนินงาน ค่าเหล่านี้จะสูงกว่าที่ระบุไว้เล็กน้อย อันเนื่องมาจากผลของสภาพแวดล้อม

\* โปรดอ่านคู่มือการติดตั้งให้เข้าใจก่อนทำการติดตั้ง

\*\* ความยาวของท่อมีผลต่อการเปลี่ยนแปลงของค่าทำความเย็น



**1 YEAR WARRANTY**

รับประกันทุกชิ้นส่วน 1 ปี

**1 YEAR WARRANTY**

รับประกันแผงคอยล์ร้อน 1 ปี

**5 YEARS WARRANTY**

รับประกันคอมเพรสเซอร์ 5 ปี

**WARRANTY**

**CERTIFICATE OF DAIKIN QUALITIES**

**1990-1999**



Company established and 1<sup>st</sup>- 2<sup>nd</sup> Factory established



Japanese Industrial Standard (JIS) Certification.



Japanese Electric Safety Standard Certification.



ISO 9002 Certification for Quality Control.



ISO 14001 Certification for Environment Management.

**2000-2004**



Production Warehouse established



ISO9001:2000 Certification for Quality Control.



OHSAS 18001 Certificate for Safety & Occupational Health Management



The Prime Minister's Industry Award Environmental Quality Preservation

**2005-2009**



3<sup>rd</sup> Factory established for RA Model.



Accredited ISO/IEC 17025 (Laboratory Calibration Standard).



ISO 27001 Certification for Information Security Management System



The Prime Minister's Industry Awards Quality & Productivity management. **Thailand Energy Awards**

**2012**



Change transport method by vehicle + trailer to reduce CO<sub>2</sub> emission from gas exhaust of engine.



Increase assembly line [F5A] for new Hair pin Ø5 [Super Cassette].



The Prime Minister's Industry Award Safety Management

**2014**

25<sup>th</sup> Anniversary (15<sup>th</sup> million unit).

Start production of air conditioner with the new refrigerant [R32] for RA model.

Product	2014		2015		2016	2017
	Launch	End	Launch	End		
R32-RA						
Line up for Asia Oceania						
Line						
Model						
Start						
End						

**Start "R32"**



The Prime Minister's Industry Award Logistics (SCM) Management.

**2016**



R&D Building to expand research and development products in Thailand aim to Hub of R&D in Asia Oceania.



Robot for product lifter for product transportation to assortment area and the product has heavy weight.



The Prime Minister's Industry Award Energy Management.

**2021**



บริษัท โดกิ้น อินดัสทรี (ประเทศไทย) จำกัด ได้รับใบประกาศ GREEN Industry โดยกระทรวงอุตสาหกรรม



รับรองว่าทุกคนในองค์กรให้ความสำคัญร่วมมือร่วมใจ ดำเนินงานอย่างเป็นมิตรกับสิ่งแวดล้อมในทุกด้านของ การประกอบกิจการ



**2023**



**กลุ่มบริษัทโดกิ้น ประเทศไทย**

ได้รับ 3 รางวัลอุตสาหกรรมดีเด่น ประจำปี 2566 The Prime Minister's Industry Award 2023 เป็นที่ยืนยันความมุ่งมั่น ตั้งใจพัฒนาสินค้าที่มีประสิทธิภาพ ของผลิตภัณฑ์โดกิ้น โดยส่งมอบสินค้าที่ดีที่สุดให้กับผู้ใช้งาน และเป็นรากฐานการพัฒนาและขยายธุรกิจของกลุ่มบริษัทโดกิ้น ประเทศไทย อย่างยั่งยืนต่อไป ซึ่งจนถึงปัจจุบันโดกิ้นได้รับรางวัลอุตสาหกรรมดีเด่นมาแล้วทั้งหมด 10 รางวัล



รางวัลแห่งเกียรติยศ ความภาคภูมิใจสูงสุด

# CONTACT CENTER

## ศูนย์บริการโดทั้น สำนักงานใหญ่

ที่อยู่ 22 ซอยอ่อนนุช 55/1 ถนนอ่อนนุช  
แขวงประเวศ เขตประเวศ กรุงเทพฯ 10250

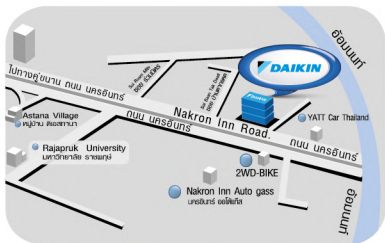
# COOL LINE

**1 2 7 1**

บริการ-แจ้งซ่อม ทุกวัน



สายด่วนเพื่อคุณ เรายินดีให้บริการ  
ทุกวัน เวลา 7.00 - 24.00 น.



### ศูนย์บริการโดทั้น สาขาถนนนบุรี

89/8-9 หมู่ 2 ต.บางขุน อ.บางกรวย จ.นนทบุรี 11130  
Tel. 02-408-9254, 02-408-9255, 02-408-9256



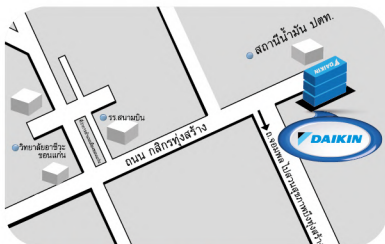
### ศูนย์บริการโดทั้น สาขาภูเก็ต

24/145-6 หมู่ 2 ต.รัษฎา อ.เมืองภูเก็ต จ.ภูเก็ต 83000  
Tel. 076-373-154-6



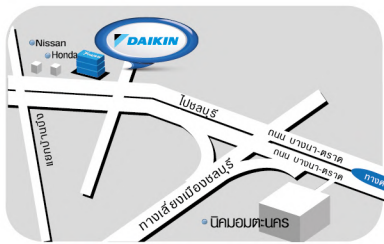
### ศูนย์บริการโดทั้น สาขาเชียงใหม่

199/11-13 หมู่ 7 ต.ป่าแดด อ.เมืองเชียงใหม่ จ.เชียงใหม่ 50100  
Tel. 053-296-051-2, 053-296-061, 053-296-092-4



### ศูนย์บริการโดทั้น สาขาขอนแก่น

555/15-16 ถ.ภักดีรังสิต อ.เมืองขอนแก่น จ.ขอนแก่น 40000  
Tel. 043-306-710-6



### ศูนย์บริการโดทั้น สาขาอุบลราชธานี

99/27-28 หมู่ 8 ต.นาป่า อ.เมือง จ.อุบลราชธานี 20000  
Tel. 038-781-007-8, 038-781-010



### ศูนย์บริการโดทั้น สาขาหาดใหญ่

299/16 หมู่ 2 ถ.สนามบิน-สมุทรสาคร ต.คลองสึง อ.หาดใหญ่ จ.สงขลา 90110  
Tel. 02-838-3206



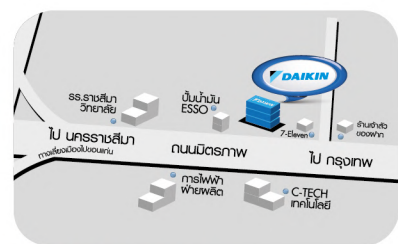
### ศูนย์บริการโดทั้น สาขาระยอง

125/80-83 หมู่ 5 ต.มะขามคู่ อ.บ้านฉาง จ.ระยอง 21180  
Tel. 038-016-950-5



### ศูนย์บริการโดทั้น สาขาหนองคาย

โครงการบึงมีน 44/4-4/5 หมู่ 10 ต.คลองหิน อ.คลองหลวง จ.ปทุมธานี 12120  
Tel: 0-2056-8200-4



### ศูนย์บริการโดทั้น สาขาโคราช

459-459/1 หมู่ 9 ต.สุรนารี อ.เมืองฯ จ.นครราชสีมา 30000  
Tel. 044-300-811-4



คืนชีวิต...คิดห่วงใยในต้นไม้



Slam Daikin Sales Co., Ltd



Slam Daikin Sales Co., Ltd



Slam Daikin Sales Co., Ltd (Head Office)



ISO 9001



ISO 14001



ISO 45001



NIST-TRACE CALIBRATION 0093



โทร. 1156-2567



โทร. 2134-2553



โทร. 1529-2561



บริษัท สยามโดทั้นเซลส์ จำกัด  
22 ซ.อ่อนนุช 55/1 แขวงประเวศ เขตประเวศ กรุงเทพฯ 10250  
โทร. 0-2838-3200 โทรสาร. 0-2721-7607



www.daikin.co.th

ผู้จำหน่าย

# COOL LINE

**1 2 7 1**

บริการ-แจ้งซ่อม ทุกวัน



หมายเหตุ : บริษัทมีฝ่ายซ่อมและรับสินค้า จากช่างต่อเติมทางด้านการเดินระบบแอร์ โดยไม่คิดค่าบริการซ่อม